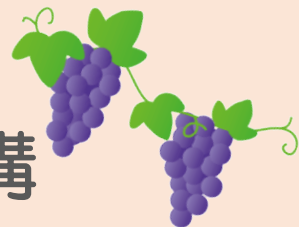




独立行政法人国立病院機構 甲府病院 看護師・助産師 募集案内



甲府市イメージ
キャラクター
菱丸くんです

©HISHIMARU TAKEDA

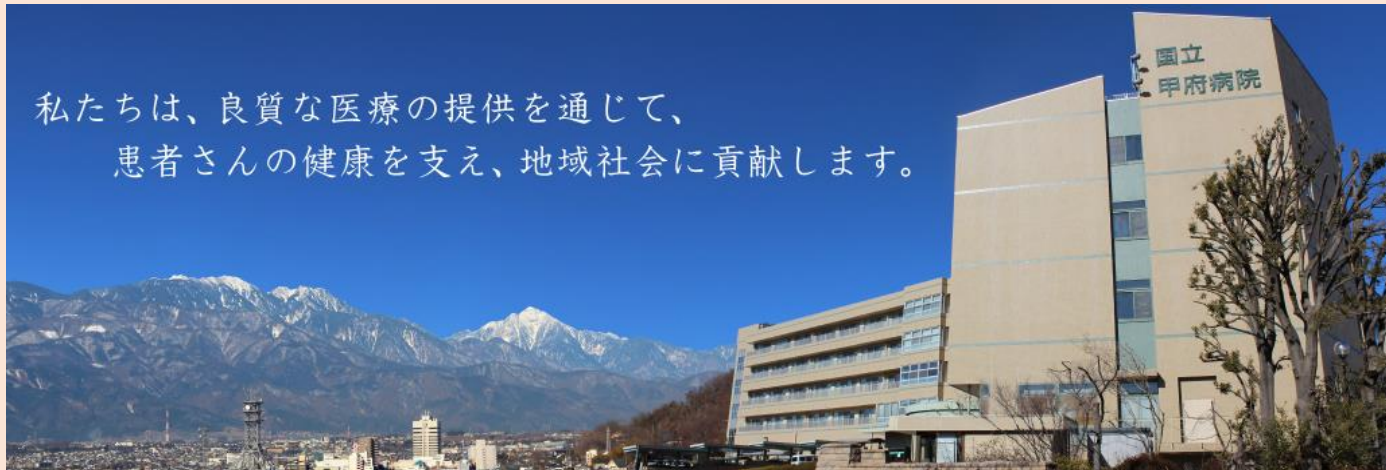
武田信玄の都
そして、世界遺産富士山の麓で
一緒に働きませんか!!

当院の診療機能

1. 政策医療 ★セーフティーネット分野（重度心身障害）医療の提供
2. 5疾病5事業 ★周産期医療（地域周産期母子医療センター機能）
★救急医療、小児医療・小児救急、がん、糖尿病
（一般救急の二次救急輪番制病院）
3. 地域医療 ★地域医療連携室、入退院支援
★骨・運動器疾患委対する診療
（スポーツ・膝疾患治療センター）

病院理念

私たちは、良質な医療の提供を通じて、
患者さんの健康を支え、地域社会に貢献します。



基本方針

丁寧な説明に努めます

自己研鑽に励みます

職員同士協力します

看護部理念

私たち看護職員は、思いやりのある看護を実践し、生命の尊厳を護ります

看護部方針

1. 患者さんの安全を第一に考え行動します
2. 患者さん・ご家族の意思決定を支えます
3. 根拠のある看護を実践します
4. 社会人、組織人として職員同士協働します
5. 専門職業人として自己研鑽に努めます

看護部 部署紹介



2病棟（産婦人科 / 小児科）・ NICU

- ・山梨県の地域母子周産期医療センターの認定を受け、妊婦さんと新生児の救急搬送を受け入れています
- ・NICUを併設し、32週以降の早産などのハイリスク妊娠に対応しています。
- ・どんな方にも安全な分娩ができるよう、妊娠初期から産褥まで心身共に健やかに整うよう、助産師による保健指導、分娩介助、母乳外来、育児相談など、きめ細やかなケアを行っています。
- ・小児科では、幅広い年齢の疾患をもつ子どもの成長発達に合わせ家族を含めた看護ケアを提供します。また、新生児期から15歳までの疾患を持つ子どもの発達に合わせたケア提供を心がけています。

3病棟（整形外科 / 眼科）

- ・「スポーツ・膝疾患治療センター」が開設され、主に関節鏡下手術のほか、高齢者の転倒による大腿骨頸部骨折等の外傷、加齢に伴う変形性膝関節症の人工関節置換術等を受ける方が多く入院しています。
- ・急性期治療を担う医療機関として、術後早期の回復に向かえるよう、リハビリや日常生活ケアに力を入れた看護ケアを提供しています。
- ・患者の皆様が元気に回復し退院できるよう、病棟スタッフも明るくチームワークを大切にしています。

4病棟（外科/内科/整形外科/小児科）

- ・急性期から終末期まで、さまざまな疾患を抱える患者の看護を行っています。
- ・外科は、主に消化器疾患の腹腔鏡手術や、がんの進行によっては抗がん剤治療も実施しています。
- ・内科は、糖尿病・肺炎・呼吸不全などの急性期～慢性期と様々な病態の方が入院しています。
- ・周手術期、高齢者、化学療法や糖尿病に関する多様な知識・技術のもと看護を実践しています。

6・7・8病棟（重症心身障害児（者））

- ・重度知的障害及び重度肢体不自由が重複し、障害者の中でも最も重い障害を持った幅広い年代の方々が生活しています。また、気管切開からの吸引などの医療行為を必要とする方が増えてきています。
- ・自分で訴えることができる重症心身障害児（者）は少ないため、看護師は細やかな観察を行い、寄り添う看護を提供できるよう努めています。
- ・それぞれの個性や意向、出来ることを大切にしながら、その方らしく日常生活が充実し穏やかに過ごせるようケアを提供しています。
- ・医師・看護師だけでなく、療養介助専門員や保育士などの多職種スタッフが連携をとり、医療と福祉の両面から支援しています。
- ・入院だけでなく、短期入所や通所支援事業（生活介護・児童発達支援・放課後等デイサービス）も行っています。在宅療養中の方々の個々のニーズに合わせ、地域生活の充実を促す支援をしています。

手術室

- 年間手術件数は、1,700～1,800件（令和4年度）
- 外科における全身麻酔術のほとんどを腹腔鏡下手術が占めています。
- 外科は、山梨県内で数少ない「腹腔鏡下肝切除術の施設基準」を取得している病院で、県内外から患者を受け入れています。
- 整形外科は、関節疾患に対する内視鏡手術が多く、年間800件近くに及び当院の特色の一つです。
- 看護師は「患者の安全を守り、思いやりのある周術期の実践」を病棟理念とし、様々な術式に対応できる知識や技術の習得に努めています。
- 術前・術後訪問を通して手術に必要なことを一緒に確認し、患者の皆様安心して手術を受けて頂けるよう、周術期の不安緩和に努めています。

外来 / 急患室

- 標榜診療科 20診療科
- 1日平均外来患者数 260～280人
- 一般、及び小児の二次救急輪番制
- 重症心身障害及び小児神経疾患に対する専門医療の提供
- 糖尿病、高血圧、高脂血症等の生活習慣病及び内分泌疾患に対する治療
- 消化器疾患に対する腹腔鏡下手術適応患者への治療
- スポーツ・膝疾患治療センター

重心病棟 年間行事

夏祭り



文化祭



ハロウィン



Xmas会



看護部教育理念

病院理念・看護部理念を基盤に、高い倫理観とアセスメント力・実践力を備え、信頼される看護師育成を目指します

看護部院内教育目標

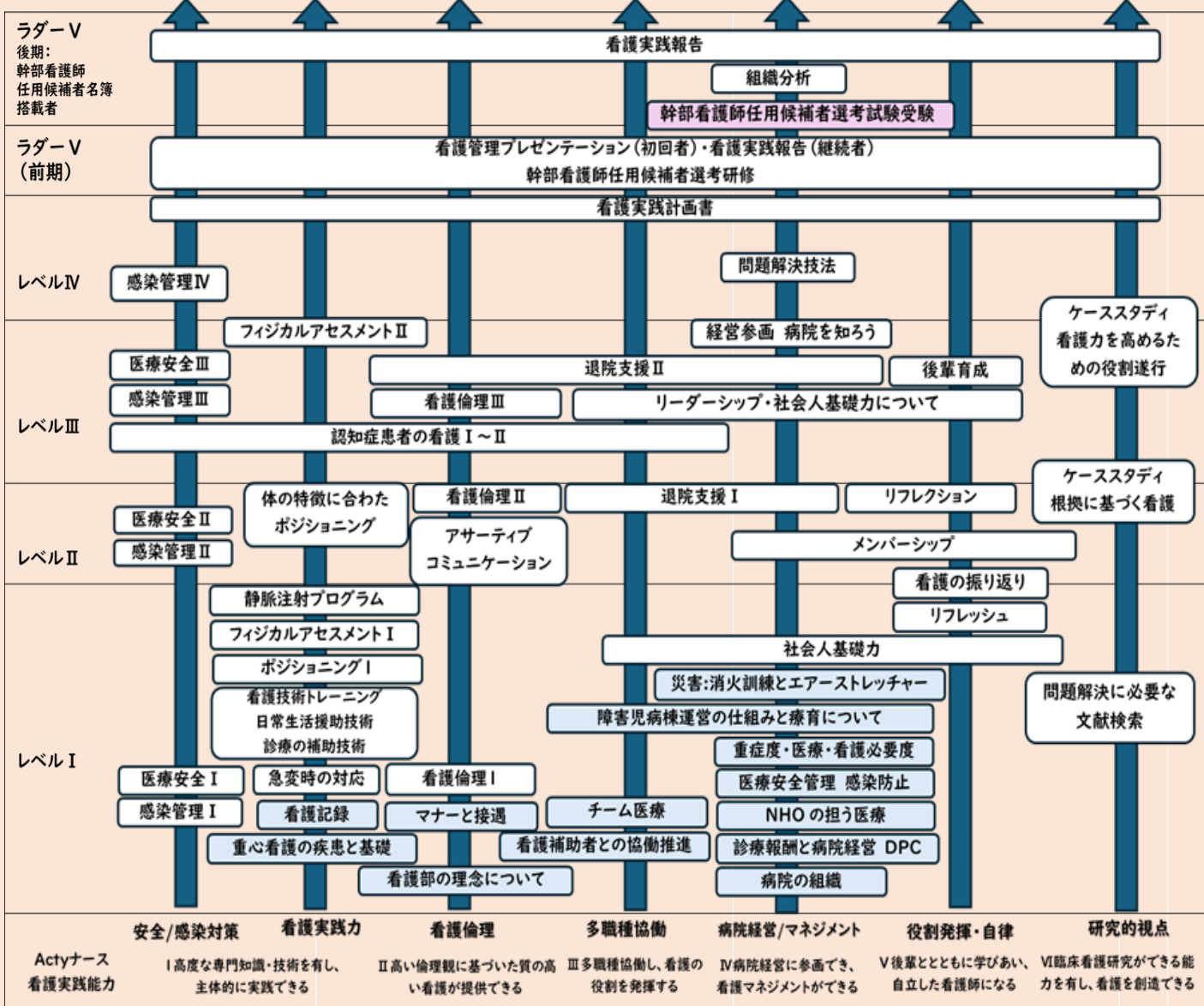
1. 組織の一員としての自覚を持ち、相互尊重ができる看護師を育成します
2. 患者安全を最優先できる看護師を育成します
3. 常に倫理的問題を考えることができる看護師を育成します
4. 高い倫理観と信念を持つ自律した看護師を育成します
5. 患者・家族、多職種との円滑なコミュニケーションを図ることができる看護師を育成します
6. リフレクションを繰り返しながら看護実践ができる看護師を育成します
7. 常に最新の知識、技術を習得するための努力を惜しまない看護師を育成します

NHO看護職員のキャリアパス

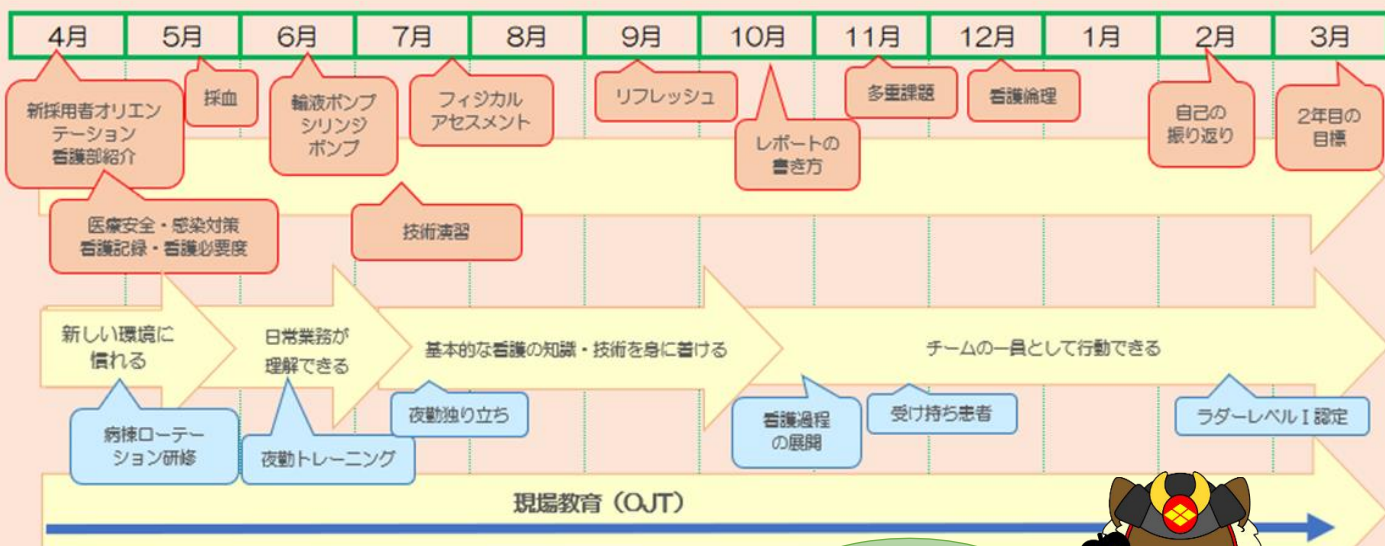
全国140の国立病院機構病院共通の看護職員教育プログラムを使用しています



NHO甲府病院 看護部教育プログラム



ラダーレベルI (新人) 研修 年間スケジュール (例)



みなで応援
してるよ



ラダーレベル I (新人) 集合研修 みんな頑張っています!!

感染対策研修



ポジショニング研修



急変時の対応



災害研修



不安を取り除こう!!

入職後のリアリティショック解消

新人看護師向けに

病棟ローテーション研修

を実施しています!!

病棟ローテーション研修って
どんなことするの



甲府病院では、入職して間もない新人看護師の方々に、これから働く病院の雰囲気を知ってもらったり、実習で不足していた技術演習、受け持ったことがない症例、夜間勤務経験などなど、外来を除く看護師配置全部署をローテーションしながら学んでいきます。

各部署で指導に当たる先輩から技術を学んだり、話を聞いたり、配属する前に各部署で頑張っている先輩看護師たちとの交流の場になります。

希望している部署はどんなのかな、やっていけるかな、などの不安の軽減に加え、同期との仲間づくりや、コミュニケーションの場になり好評です。

ローテーション研修
のスケジュール例
だよ♡



私は重病棟から
回ったよ。
実習では見たこと
なかったからす
ごく勉強になった。
患者さんの生活
って大事だね

新人看護師 Aさんの場合

日	月	火	水	木	金	土
4月9日	4月10日	4月11日	4月12日	4月13日	4月14日	4月15日
×	6病棟					×
4月16日	4月17日	4月18日	4月19日	4月20日	4月21日	4月22日
×				遅出見学		×
4月23日	4月24日	4月25日	4月26日	4月27日	4月28日	4月29日
×	4病棟		OP	OP	4病棟	×
4月30日	5月1日	5月2日	5月3日	5月4日	5月5日	5月6日
×		集合 研修	祝	祝		×
5月7日	5月8日	5月9日	5月10日	5月11日	5月12日	5月13日
×	3病棟		集合 研修		×	×
5月14日	5月15日	5月16日	5月17日	5月18日	5月19日	5月20日
		夜勤トレーニング (見学)		×		
5月21日	5月22日	5月23日	5月24日	5月25日	5月26日	5月27日
×	集合 研修	7病棟				×
5月28日	5月29日	5月30日	5月31日			
×	代休	配置 部署 発表	配置 部署へ			

×印は
お休みだよ



新人看護師 Bさんの場合

日	月	火	水	木	金	土
4月9日	4月10日	4月11日	4月12日	4月13日	4月14日	4月15日
×	2病棟			手術室	手術室	×
4月16日	4月17日	4月18日	4月19日	4月20日	4月21日	4月22日
×	3病棟					×
4月23日	4月24日	4月25日	4月26日	4月27日	4月28日	4月29日
×	8病棟			遅出見学		×
4月30日	5月1日	5月2日	5月3日	5月4日	5月5日	5月6日
×	4病棟	集合 研修	祝	祝		
5月7日	5月8日	5月9日	5月10日	5月11日	5月12日	5月13日
×	×		集合 研修			×
5月14日	5月15日	5月16日	5月17日	5月18日	5月19日	5月20日
×	7病棟			夜勤トレーニング (見学)		×
5月21日	5月22日	5月23日	5月24日	5月25日	5月26日	5月27日
	集合 研修	×				×
5月28日	5月29日	5月30日	5月31日			
×	代休	配置 部署 発表	配置 部署へ			

手術室の見学は、
すごく新鮮だった。
夜勤も見学できて
イメージができた
よ。病棟配属後に
またトレーニング
があるんだって。



看護師宿舎（ワンルームマンションタイプ）

敷地外だけど病院の直ぐ近くだから通勤に便利だよ！



部屋タイプ	単身用
賃料(管理費別)	5,200円
管理費	4,600円(水道代込) ※電気・ガス 個別契約
修繕費	1,000円 ※25ヵ月期間徴収 宿舎備品は病院、他は個別
築年数	平成15年3月
採光面	南(陽当たり良好)
間取り	1K(洋室) (約25㎡) フローリング
設備	エアコン完備・バルコニー ユニットバス(洗面台・鏡付) 電磁調理器・テレビ端子
インターネット 卜環境	フレッツ光マンションタイプ対応 ※別途個別契約必要



※世帯用もありますので 別途相談



♥NHO甲府病院で一緒に働きませんか♥
皆さんと一緒に働けることを楽しみにしています。
興味のある方は、是非、病院見学にいらしてください

♥お問い合わせ♥

〒400-8533 山梨県甲府市天神町11-35

独立行政法人国立病院機構 甲府病院

Tel 055-240-6215

Fax 055-251-5597 (代表)

まずは気軽に
お電話ください

看護部 副看護部長



ホームページも
ぜひご覧ください♥



アクセス情報

- | | | |
|-----|---------|--|
| 自動車 | 中央自動車道 | 甲府昭和ICよりアルプス通り経由で約20分 |
| 電車 | JR中央本線 | 甲府駅下車（新宿駅より特急で約90分） |
| バス | 甲府駅北口 | HANAZONOホスピタル/上帯那方面
塚原方面 国立病院前下車（約5分） |
| 徒歩 | 甲府駅北口より | 約20分 |

独立行政法人国立病院機構 甲府病院
看護部長室

