

目次

2019年新春によせて	1
産婦人科医師着任のご挨拶	2
看護部だより	3
成人祝賀会	
患者数	4
職場訪問リレー	5
糖尿病教室	6
外来医師担当表	7

発行 : 独立行政法人 甲府病院 広報委員会
国立病院機構
発行責任者 : 萩野 哲男
住所 : 〒 400-8533 山梨県甲府市天神町 11-35
電話 : 055-253-6131
ファックス : 055-251-5597
ホームページ : <http://www.hosp.go.jp/~kofu-hospital/>
Eメール : kofu@kofu.hosp.go.jp



西湖と富士山（山梨県南都留郡富士河口湖町）

医事課経営企画係 前原 健哉

毎年、初詣で北口本宮富士浅間神社（山梨県富士吉田市）へ参拝に行きます。今年は富士五湖の一つである、西湖に寄り道しました。澄んだ空気に雄大な富士山がとても魅力的でした。



独立行政法人 国立病院機構 **甲府病院** の理念
National Hospital Organization Kofu National Hospital

理念

私たちは、良質な医療の提供を通して、患者さんの健康を支え、地域社会に貢献します

基本方針

●丁寧な説明に努めます ●自己研鑽に励みます ●職員同士協力し合います

私たち職員は、理念を実現するため最善を尽くします
病院は、職員の働きやすい環境を積極的に提供します

「2019 年新春によせて」

病院長 萩野 哲男

新年あけましておめでとうございます。本年もよろしくお願ひ申し上げます。

皆様には日頃より国立病院機構甲府病院の病院運営にご理解、ご支援をいただき、誠にありがとうございます。2019年の年頭に当たり新年のご挨拶を申し上げます。

去年は「想定外」、「これまでに経験したことのない」豪雨や洪水、台風、地震、酷暑など日本中で大きな災害が起こり、改めて自然の驚異を思い知らされ、日ごころからの準備の大切さを身に染みて感じる年でありました。被災された皆さまには心よりお見舞い申し上げるとともに、一日も早い復興を心から願ひ、僅かながら個人また病院にできる事を続けてまいりたいと思っております。



ご承知の通り国立病院機構甲府病院は中北医療圏における基幹病院のひとつであり、地域医療はもちろんのこと、特に重症心身障害医療、周産期医療、小児医療については重要な役割を担っています。

重症心身障害病棟では医療的ケアを必要とする重症心身障害児（者）の入所サービスに加え、昨年からは増加する利用者に対応するため通所支援事業を拡充し、多機能型事業（児童発達支援、放課後等デイサービス）と生活介護事業を2事業化して運営しています。今後も重症心身障害児（者）支援の質の向上を図るため、日々改善に取り組んでまいります。

また一般病棟においてはスポーツ・膝疾患に対する関節鏡を使った低侵襲治療、昨年4月から開始した手・肘疾患に対する専門的治療、消化器疾患に対する腹腔鏡手術など得意とする診療分野があります。今後も専門性をさらに伸ばして、これらの得意分野を集中強化し、最新の医療・看護を提供できる、患者さんに選ばれる病院を目指していきたいと考えています。また地域の先生方にも信頼していただける病院となるよう、病診連携を一層充実させていく所存でありますので、よろしくお願ひ申し上げます。

さて、日本は少子高齢化が進み、医療体制も転換期を迎え、働き方改革や人材不足など今後も厳しい経営状況が続くことが予想されます。これに加え当院では甲府市内にありながら慢性的な医師不足が続いており、医師の負担も増加しています。このような困難を乗り越えていくため、全職員が一丸となって取り組んでいくことが必要と考えております。職員の皆さんが働いていて良かったと思える病院となるよう、努力してまいりますので、皆さんにはこれまで以上のご支援を賜りますようお願い申し上げます。

今年で平成も終了し、新しい年が始まります。

国立病院機構甲府病院の更なる飛躍の年に

なりますように、また皆さんにとって

素晴らしい1年になりますよう

祈念して、新年のあいさつと

させていただきます。

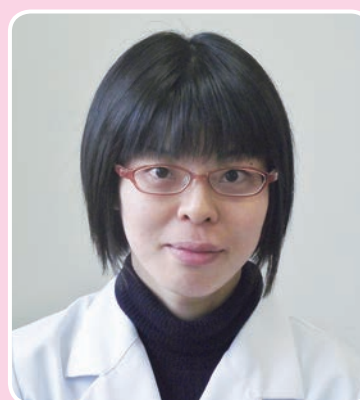
2019年 元旦



「産婦人科医師着任のご挨拶」

産婦人科医師 笹津 聡子

2019年1月から産婦人科に赴任しました笹津聡子です。以前、2014年から2016年にも当院産婦人科で勤務しており、今回、再び戻ってくることができて嬉しいです。産科について、当院は産婦人科スタッフをはじめ、小児科の先生方、麻酔科の先生方の手厚い連携の中で、より安全に安心して出産に臨める病院であると思います。また、出産後の不安な時期に、一人一人に対してより丁寧に育児や授乳指導も行えるように心がけていますので何か希望していることや心配なことがある時は気軽に声をかけて下さい。



また婦人科全般についても、どんな小さな症状や心配事であっても気軽に受診して頂き、病気の早期発見につなげられればと思いますのでよろしくお願い致します。

看護部だより

褥瘡対策研修「最新の褥瘡ケアについて学ぶ」

4病棟看護師長 本村 嘉奈

講師：独立行政法人地域医療機能推進機構
山梨病院
皮膚・排泄ケア認定看護師
特定看護師

桑田 幸子 先生

日時：2019年1月18日（金）
15:00～16:00



当院では、医師・看護師・栄養士・理学療法士、多職種でチーム医療として、スキンケアプロジェクト委員会で、「褥瘡」（床ずれ）を発生させない・予防する活動を行っています。



今回、山梨病院の皮膚・排泄ケア認定看護師桑原先生をお招きし、「褥瘡対策研修」を開催しました。

スキンケアのポイント

「保湿」「皮膚の保護」「皮膚の走行に沿って」

「褥瘡」を発生させない一番は「患者さんを知り、患者さんの状態をアセスメントしていくこと」であることを学びました。今回の研修で得た知識、情報を活用して私たちは明日から何ができるかを考え、実際にケア方法を指導いただいたことで、自信に繋げることもできました。

講義していただいた桑田先生に感謝し、一人ひとりの患者さんに合ったポジショニングの方法など個別指導を受けたいという声も多いため、今後も連携を図り、技術の習得に努めていきたいと思えます。



「成人祝賀会」



療育指導室 保育士 本田 美幸

1月16日(水)療育訓練棟にて成人祝賀会が行われました。今年度は通所ひだまりと病棟の合同開催となり、ひだまりより2名、6病棟より1名、7病棟より2名の計5名の成人者のお祝いを致しました。

ご家族や職員に見守られ、少し緊張した表情も見られましたが、正装して参列した成人者の皆様は、喜びとこれからの日々への期待が感じられる様子も伝わってきました。

お祝いの言葉をいただき、事務部長、看護部長より記念品の贈呈として、お祝いのバルーンと、職員からの心のコもったお祝いメッセージの詰まった色紙をプレゼントしました。また、成人者よりご家族へのサプライズプレゼントとして、紙粘土で製作したマグネットをプレゼントしました。



成人者からは二十歳を迎えるの抱負の書き初めを職員と共に発表し、成人としてのこれからの日々に希望と期待を持って臨もうとする姿が伺えました。また、ご家族から成人者に向けてのメッセージの場面では、ご家族の方々の思いの込められた素敵なお言葉をいただき、会場が温かい空気に包まれました。

そして、アトラクションとして「マリナーズ」による心温まる歌のプレゼントがありました。その後、「マリナーズ」のピアノ演奏と共に、成人者が通所、病棟で過ごされた日々や、たくさんの素敵な表情をスライドショーとしてご鑑賞いただきました。

今年成人された皆様が今後も通所、病棟で、より充実した日々が過ごせますように職員一同心よりお慶び申し上げます。

平成 30 年度一日平均患者数

入院

※※ 12月分及び年間累計は1月1日現在 (小数点以下第2位は四捨五入)

種別	月別	4月	5月	6月	7月	8月	9月	10月	11月	12月	1月	2月	3月	累計
一般		103.6	106.3	111.4	112.3	102.3	106.4	112.4	106.4	108.2				107.7
重心		126.7	125.9	125.6	126.1	126.6	125.4	126.6	127.4	127.6				126.4
計		230.3	232.2	237.0	238.4	228.9	231.8	239.0	233.8	235.8	0.0	0.0	0.0	234.1

外来

※※ 12月分及び年間累計は1月1日現在 (小数点以下第2位は四捨五入)

月別	4月	5月	6月	7月	8月	9月	10月	11月	12月	1月	2月	3月	累計
	300.8	310.3	306.7	317.4	296.8	338.8	335.0	314.5	341.9				317.4

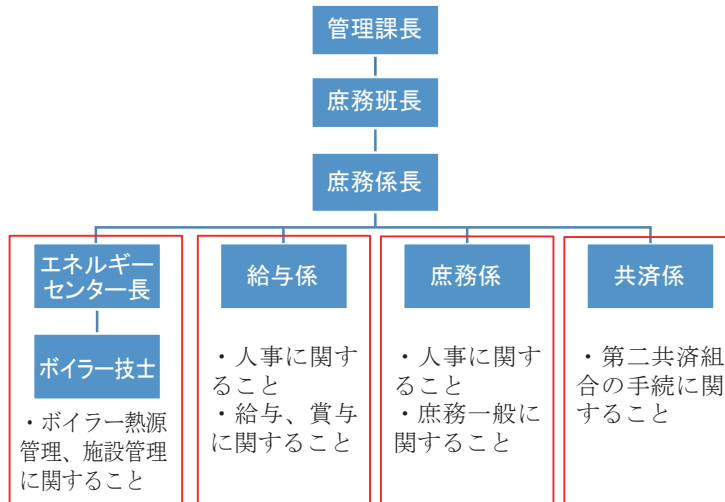
職場訪問リレー



連載企画 vor,3 事務部【管理課・企画課】

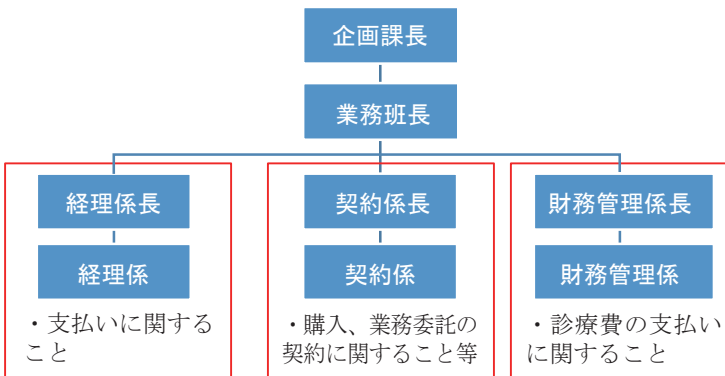
管理課

・管理課は管理課長 1 名、庶務班長 1 名、庶務係長 1 名、給与係 1 名、エネルギーセンター長 1 名、共済係 2 名、庶務係 6 名、ボイラー技士 1 名で運営されています。4 階の医局、3 階の事務所、地下 1 階のボイラー室等で、種々多様な事務業務を行っています。



企画課

・企画課は企画課長 1 名、業務班長 1 名、経理係長 1 名、財務管理係長 1 名、契約係長 1 名、経理係 1 名、財務管理係 2 名、契約係 5 名で運営されています。



お気軽にご相談下さい

糖尿病と肝障害について

糖尿病教室

～食べながら学ぶ公開講座～

食べ過ぎのあなた
肝臓が脂まみれに
なっていませんか？



日時： 平成31年2月23日(土)

受付開始 10時30分～
講義時間 11時～14時

会場： 独立行政法人 国立病院機構甲府病院 4F大会議室

予約受付期間 1月24日(木)～2月14日(木)17時迄

定員 30名(先着順 定員になり次第締め切らせて頂きます。)

費用 1,700円(食事代・資料代等、当日現金支払いになります。)

2月15日(金)以降のキャンセルは食材発注の都合上、

キャンセル料(全額)が発生しますので、必ずご連絡をお願い致します。

※開催日の前日までに当院から、再度ご連絡を致します。

※アレルギーの対応はできませんのでご了承下さい。

※当日は軽い運動を行いますので、動きやすい服装でお越し下さい。

また、体組成(体脂肪率・筋肉量等)を測定することができます。

測定をご希望の方は、素足になれる靴下の着用をお願い致します。(ストッキング不可)

※インフルエンザ流行期の為、マスクの準備をお願いいたします。

◆お申し込み・問い合わせ先◆

NHO甲府病院 地域連携室

TEL:055-240-6223(直通)

FAX:055-240-6225(直通)

受付時間8:30～17:00(月曜日～金曜日)

NHO甲府病院糖尿病療養チームてんじん

外 来 医 師 担 当 表

平成 31 年 1 月 15 日現在
…女性医師等

			月	火	水	木	金
一階診察室	消化器内科	診察室	高岡 (受付は10:30まで)		鈴木(雄) (受付は10:30まで)		
	消化器外科	診察室 1	鈴木(哲)	鈴木(哲)	鈴木(哲)	鈴木(哲)	
		診察室 2	浅川	浅川	土屋	浅川	土屋
		診察室 3	牧(第2週のみ)		浅川		
		化学療法(五階)	診察室 1		土屋	鈴木(哲)	
		診察室 2			浅川		
	内科	診察室 3				中尾	
		診察室 4	黒澤 予約のみ	黒澤	黒澤		黒澤
		診察室 5	樋口	古屋(直)	古屋(直)	樋口	磯部
		診察室 6			樋口		樋口
	循環器内科	診察室 6	薬袋	中村(貴)			
	呼吸器内科	診察室 3			(午後) 曾我美		星野 (受付は10:30まで)
	神経内科	診察室 7			太田(恵)		太田(恵)
	脳神経外科	診察室 8	長沼	長沼	長沼	長沼	長沼
診察室 9 (共用)						大学医師	
皮膚科	診察室 9 (共用)			川村 (受付は10:30まで)			
整形外科	診察室 10	整形外科	整形外科		整形外科	整形外科	
整形外科 (スポーツ・膝疾患治療センター)	1	午前	萩野		古屋	萩野	齋藤
		午後	第1・3週 小児外来 若生				
	2	午前	齋藤	千賀	千賀	古屋	千賀
		午後		脊椎外来 小田			
	3	午前	落合	落合		落合	
	4	午前	山下	山下	佐藤	山下	佐藤
5	午前	装具外来		装具外来		装具外来	
検査室	内視鏡	午前(上部)			村松		
		午後(下部)			白勢		
	超音波	午前	腹部 検査科 心臓 検査科	腹部 検査科 心臓 検査科	腹部 検査科		腹部 検査科
		午後					
小児科	1	内田	内田	久富	内田	内田	
	専門外来 1 (午後・予約のみ)	後藤(腎)	久富・勝又 (フォローアップ・乳健)		予防接種 シナジス(冬季)	後藤・大山 (フォローアップ)	
	専門外来 2 (午後・予約のみ)	勝又(循環器)		神経 中村			
	専門外来 3 (午後・予約のみ)	神経 神谷	神経 中村	神経 石井	第1・3週 小野(摂食)		
産婦人科	1	午前	滝澤	雨宮	笹津	雨宮	滝澤
		午後(予約のみ)	出生前遺伝 カウンセリング外来				
	2(予約のみ)	雨宮	笹津	大学医師	滝澤	笹津	
眼科		古屋(敏) 予約のみ	古屋(敏)	古屋(敏)		古屋(敏)	
泌尿器科(予約のみ)		大学医師 奇数週					
耳鼻咽喉科					矢崎		

●受付時間 初診/午前8時30分～午前11時00分 再診/午前8時20分～午前11時00分(再診で予約を取られている方は予約時間まで)
(※水曜日午後呼吸器内科の受付時間は13:00～15:30です(診察13:00～16:00))

※右記のものについては事前の予約が必要となります。
●小児科 専門外来 ●乳児健診 毎週火・金曜日 ●毎月第4金曜日 糖尿病教室 黒澤医師 ●予防接種(小児科) 毎週木曜日 ●脳ドック 毎週月・火曜日午後 ●出生前遺伝カウンセリング外来 毎週月曜日

助産師・看護師による専門外来のご案内

●母乳外来(月～金曜日) ●フットケア(月～金曜日) ●育児相談(月～金曜日) (※事前の電話予約をお願いいたします)

特殊外来ご案内

・「物忘れ外来」については、脳神経外科で行っています。ご家族が「忘れることが多い」と気づいたら、受診されることをお勧めします。

作品募集

「てんじん」に掲載する写真等の作品を募集しています。
★宛先 国立病院機構甲府病院 経営企画係 前原
e-mail:maebarak.kenya.bs@mail.hosp.go.jp

◇平成31年度 職員採用試験案内◇

看護師・助産師・看護助手の採用試験(パート)は随時行っています。
申し込み方法 *下記の電話番号に(平日8:30~17:15)直接ご連絡下さい。
連絡先 国立病院機構甲府病院 庶務係長 TEL:055-253-6131 FAX:055-251-5597

編集後記

江戸時代に定められた「甲斐八景和歌」をご存じでしょうか。甲斐国(山梨県)の8つの情景を詠んだ歌ですが、その中の4つは夢見山、金峰山、白峰三山、そして富士山と、山に関するものです。まだまだ寒い日が続きますが、だからこそ空気が澄んでいて、雪を頂いた山々が良く見えます。たまには気分転換に、遠くの山を眺めてみるのはいかがでしょうか